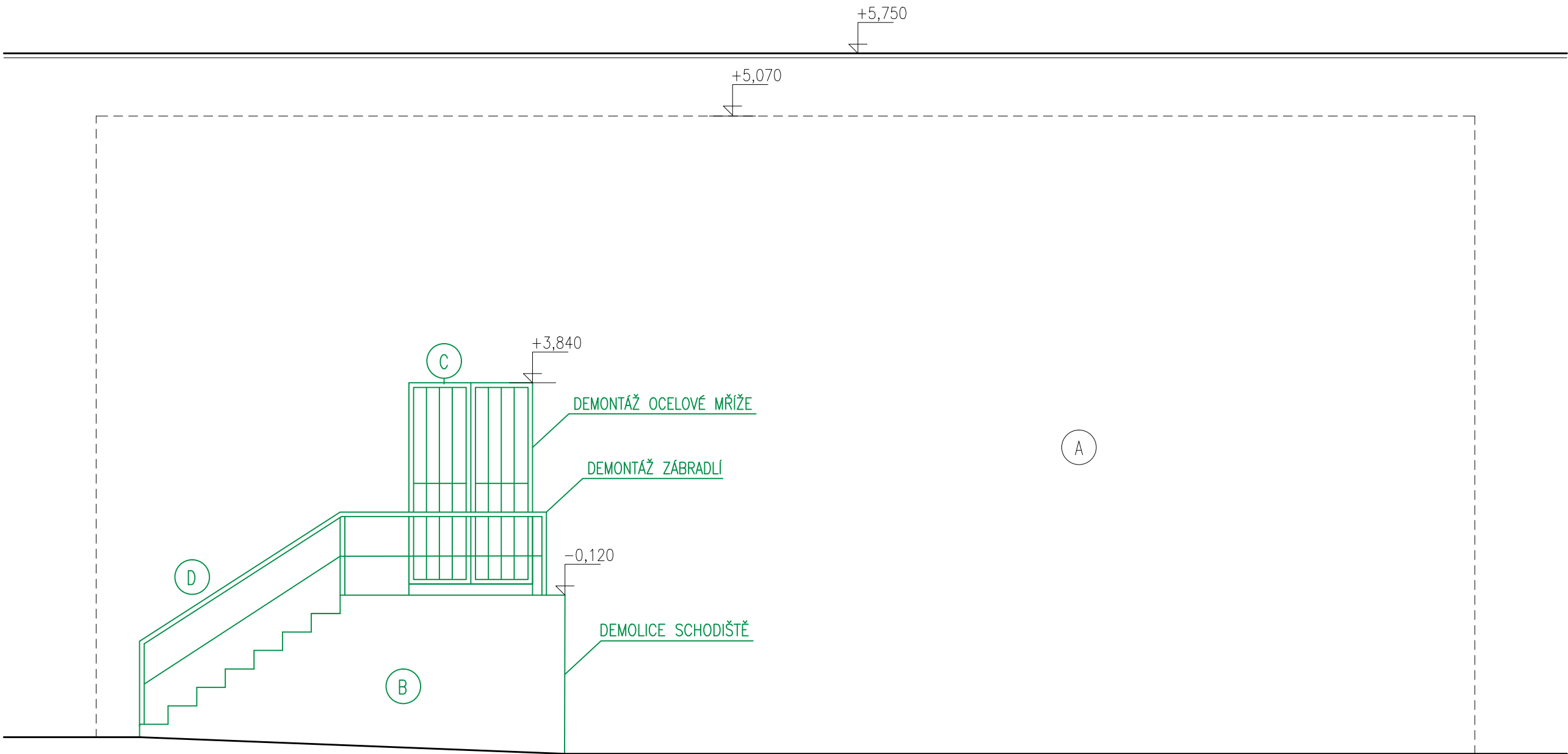


POHLED SEVEROVÝCHDONÍ – BOURACÍ PRÁCE



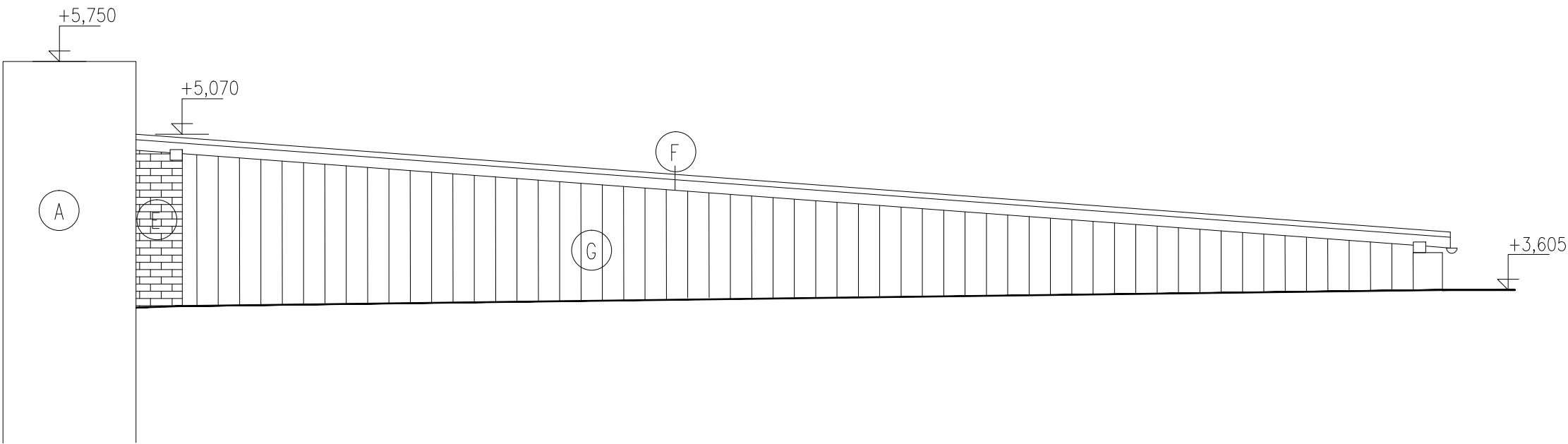
LEGENDA:

- A STÁVAJÍCÍ HRADNÍ ZEĎ
- B STÁVAJÍCÍ ŽELEZOBETONOVÉ SCHODIŠTĚ
- C DEMONTÁŽ DVOUKŘÍDLÉ MŘÍŽE
- D DEMONTÁŽ ZÁBRADLÍ
- E SMÍŠENÉ ZDIVO
- F PLECHOVÁ STŘECHA
- G DŘEVENNÝ OBKLAD
- H BÍLÁ OMÍTKA

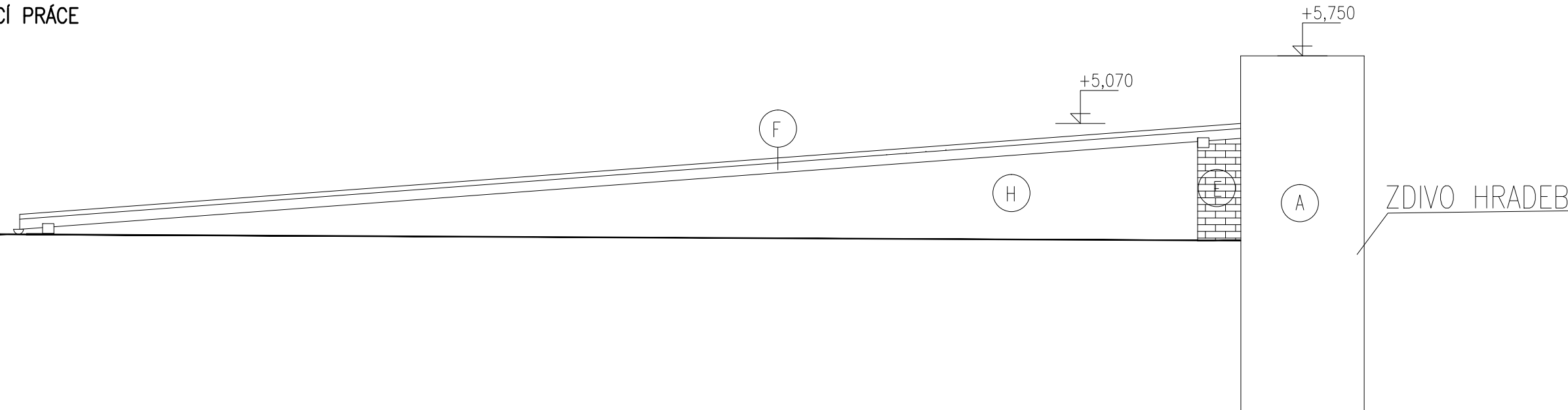
POZNÁMKY:

STÁVAJÍCÍ STAV VYCHÁZÍ ZE ZAMĚŘENÍ Z 02/2024. SKUTEČNÝ STAV JE NUTNO OVĚŘIT PŘÍMO NA STAVBĚ – OBJEKT BYL PŘEVÁŽNĚ ZAMĚŘEN Z INTERIÉRU. SKLADBY KONSTRUKCÍ VYCHÁZÍ Z ODBORNÉHO ODHADU! – NEDOSTATEK INFORMACÍ.

POHLED SEVEROZÁPADNÍ – BOURACÍ PRÁCE




POHLED JIHOVÝCHDONÍ– BOURACÍ PRÁCE



ZDIVO HRADEB

± 0,000 = 384,50 m n. m., BPV

ŘÍDÍCÍ PROJEKTANT	NAVRHL	VYPRACOVAL	KONTROLOVAL		
Ing. TRUNDA	Ing. VELISKOVÁ	Ing. VELISKOVÁ	Ing. ČUTEK		
INVESTOR Česká zemědělská univerzita v Praze Kamýčká 129, 16500 Praha–Suchbát		KRAJ STŘEDOČESKÝ MÍSTO STAVBY KOSTELEČ n. ČER. LESY		FORMAT 630x446	
STAVBA Zámek Kostelec nad Černými lesy–výstavba štěpkové kotelny, revitalizace ÚT		OBJEKT: SO 03 SOUVISEJÍCÍ TECHNOLOGICKÉ ÚPRAVY D.3.1 ARCHITEKTONICKO–STAVEBNÍ ŘEŠENÍ		DATUM 3/2024	
NÁZEV VÝKRESU: SKLAD LTO – POHLEDY, BOURACÍ PRÁCE		MÉR. 1:50		STUPEŇ DPS	
				Č.ZAK. 24–201–2027	
				ARCH.Č. 24–201–DSP–PS1.4–101	
				ČÍS.VÝKRESU D.3.1–09	